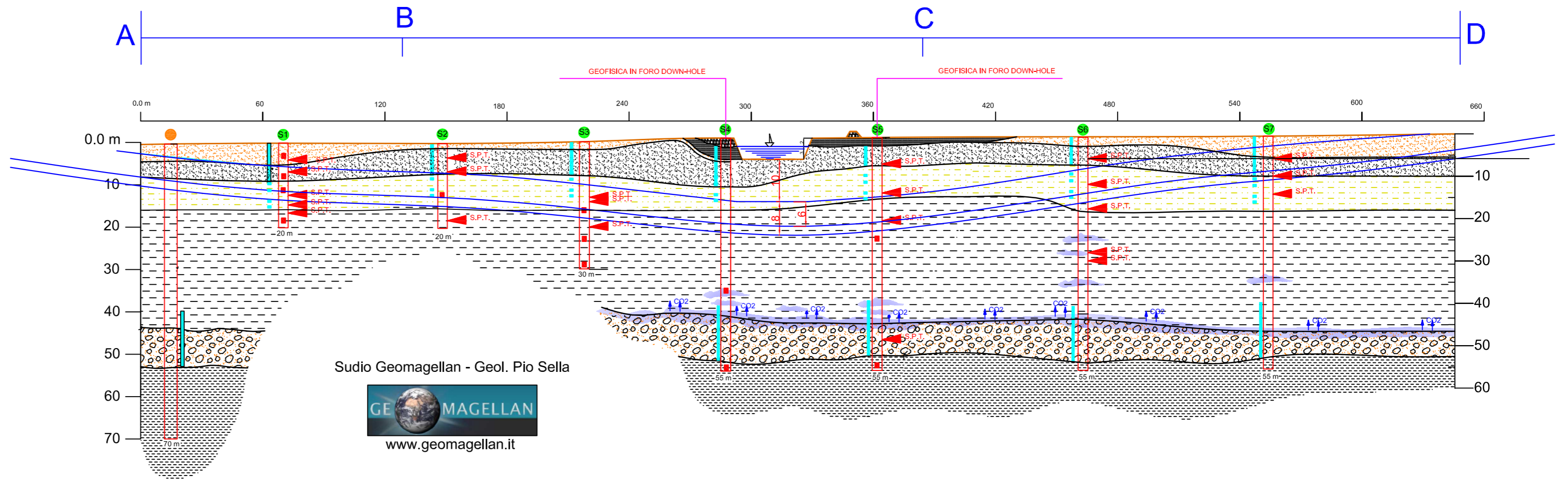


- marine and continental deposits (Pliocene-Holocene)
- geothermal travertines (Pleistocene)
- carbonate and arenaceous turbidites (Cretaceous-Eocene)
- volcanic deposits (Pleistocene)
- marine carbonates (Meso-Cenozoic)
- blanketed and hypothetical faults
- thrusts
- normal faults
- strike-slip faults
- study area



Sudio Geomagellan - Geol. Pio Sella
www.geomagellan.it

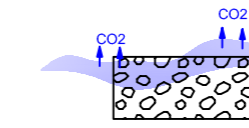
MODELLO GEOLOGICO

Sabbie gialle recenti.

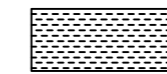
Sabbie scure con all'interno frequenti livelli di limo argilloso nerastri.

Sabbie limose da grigio chiare a verdastre.

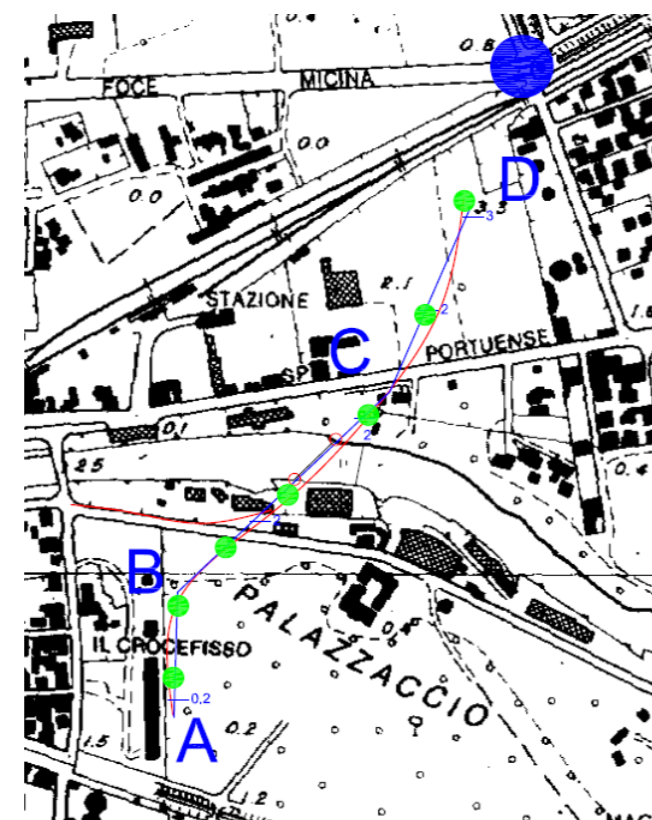
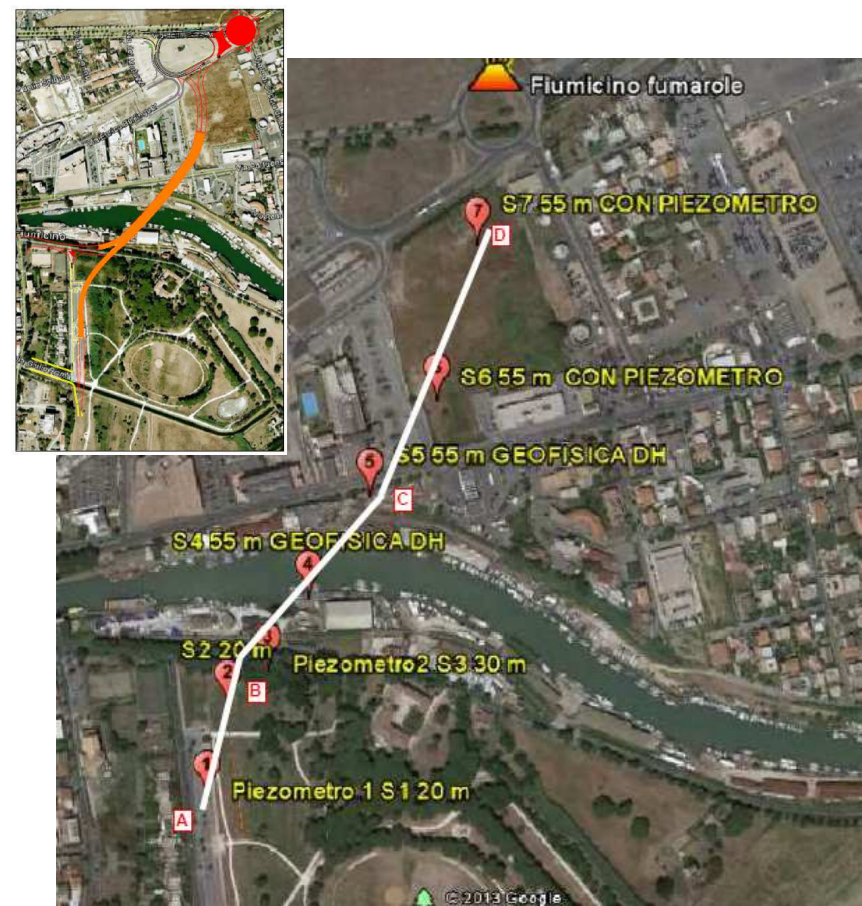
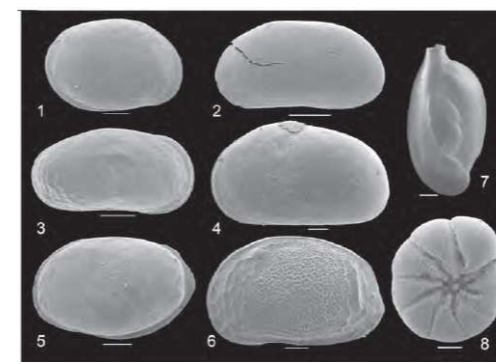
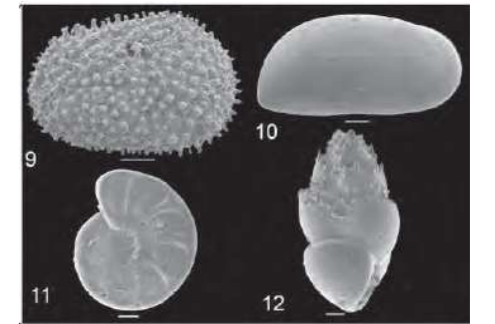
Argilla limosa e limo argilloso di colore dal grigio scuro a chiaro, presenza di Turitelle, gusci di bivalvi, strati algali di posidonia, rari frammenti di pomice vulcanica; a contatto con le ghiaie sottostanti è presente un limo argilloso grigio con all'interno abbondanti precipitati di carbonato di calcio (*zona di scambio geochemico tra fluidi profondi e sedimento*) - Presenza di associazione a Foraminiferi caratterizzata da Triloculina schreiberiana, Adelosina spp. e Ostracoidi tipo Cyprideis torosa, Loxoconcha stellifera, Pontocythereturbita, Palmoconcha turbida. (Ambiente da lagune costiera salmastra nel contesto del delta del Tevere di estuario, a spiaggia sommersa).
Pleistocene sup. - Olocene da datazioni con radiocarbonio e da livelli archeologici nella parte superiore.



Ghiaia eterometrica e ghiaia sabbiosa (Nspt = rifiuto) con ciottoli di dimensioni da 1 a 3 cm, ben arrotondati prevalentemente calcarei e silicei (*venute di gas CO2 nei primi metri di perforazione*) Successione di Ponte Galeria.
Pleistocene inferiore - Pleistocene medio



Argilla grigia con fauna a foraminiferi bentonici costituita da: Bolivina spp., Bulimina spp., Hyaline balthica, Cibicidoides pachyderma, Textularia sp. e con foraminiferi planctonici che sono: Globigerina bulloides, Globigerinoides ruber, Globorotalia inflata, Neogloboquadrina pachyderma e Turborotalia quinqueloba. L'associazione ad ostracodi comprende: Henryhowella partenopea, Krithe exigua, Cytheretta spp. L'ambiente di deposizione è marino circalitorale (circa 30-150m). Presenza di *Hyalinea baltica*.
Pleistocene inferiore pp.
(Calabrian pp., Emiliano, circa 1.5-1.2 Ma)

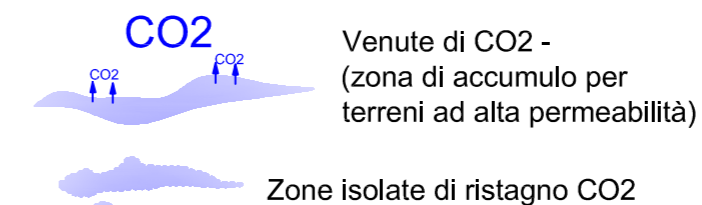


Tracciato sottopasso

- Carotaggio progresso
- Carotaggi realizzati

Probabili acquiferi

Falde sospese



Campioni per prove geotecniche di laboratorio

S.P.T.